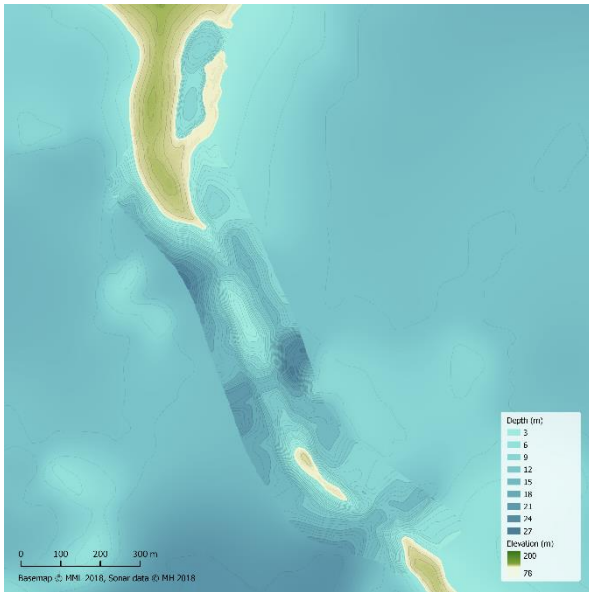


SYVYYSMALLI JA ILMAKUVA YKSKOIVUN ETELÄPUOLELTA

Mikko Suonio: Salpausselkä Geopark -hankkeen vedenalaisten kohteiden kartoitus kesällä 2018



Ykskoivun saaren eteläpäästä Kelventeen harjusaaren muodostuma jatkuu selväräjaisena ja edustavana vedenalaisena harjuna kohti kaakkoa ja Vähä-Äiniön niemeä. Harjurinteet vajoavat veden alla nopeasti yli kahteenkymmeneen metriin, mutta harjun keskikohdalla on pitkä matalikkoalue, jonka länsipuolella ruskoärviät kasvavat runsaina. Lohkareisen ja kivikkoisen harjanteen sivuille syvenevä harjuriinne on hiekka- ja soravaltainen.