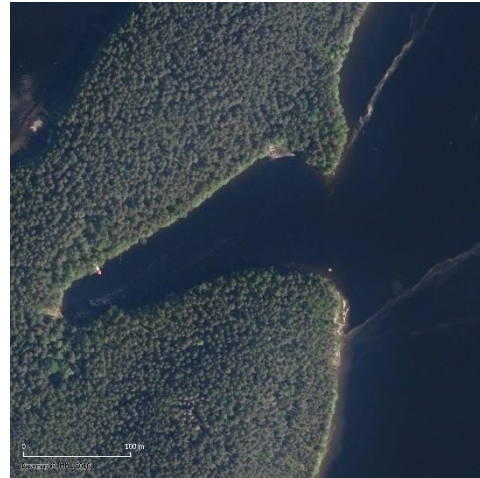
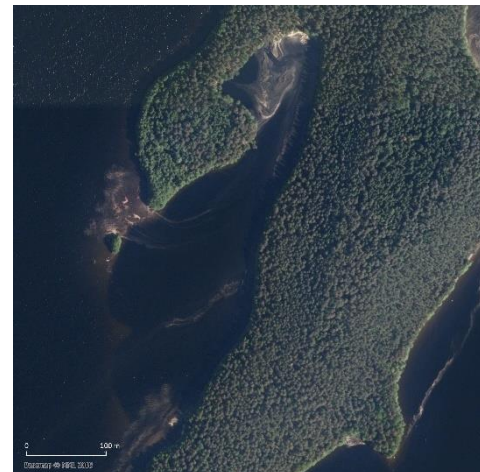


# SYVYYSMALLIT JA ILMAKUVAT KELVENTEEN SAAREN SUPPALAHDISTA

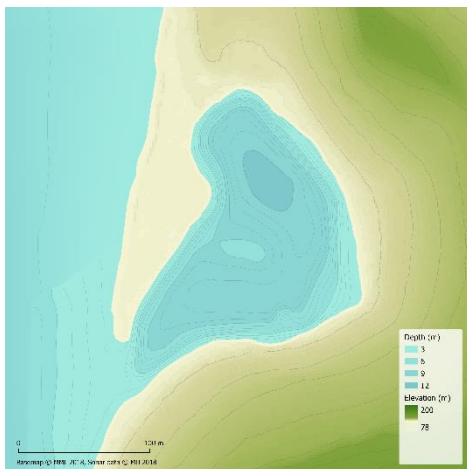
Mikko Suonio: Salpausselkä Geopark -hankkeen vedenalaisten kohteiden kartoitus kesällä 2018



Koukunlahti on tyypillinen Kelventeen suppalahti, jonka syvä pohja madaltuu lahden suuaukolla.



Karhunkämmenen lahti koostuu useasta suppasyvänteestä.



Nimetön on jyrkkäreunainen ja keskiosastaan yli kymmenen metriä syvä suppalahti.